

KUURA

4.-7.1.2024

OSALLISTUJAN OPAS



SISÄLLYSLUETTELO

Leirinjohtajien terveiset	3
Leirialueen kartta	4
Leiribiisi Kuurassa	5
Aikataulu	6
Saapuminen ja poistuminen	7
Leiritoimisto	7
Alaleirit	8
Alaleirijaot	9
Alaleirien kohtauspiste Jääkallo	10
Majoittuminen alaleirissä	10-11
Suuret yhteisohjelmat	12
Ohjelmalaaksot	12
Leirikahvila Hiutale	13
Puhelimet ja some leirillä	13
Turvallisuus Kuuralla	14
Leirin säännöt	14-15
Yhteystiedot	16
Henkilökohtaiset varusteet	17
Telttakuntakohtaiset varusteet	18





LEIRINJOHTAJIEN TERVEISET

Moikka kaikki Kuuralle lähtevät,

Ihan mahtavaa, että luet tätä leiriläisen opasta! Se meinaan tarkoittaa sitä, että näemme tammikuussa Kuuralla, me ainakin jo odotetaan, että nähdään siellä! Kuurasta on tulossa piirimme suurin tähänastinen talviipiirileiri ja sinun ansiostasi ollaan tekemässä tätä uutta ennätystä.

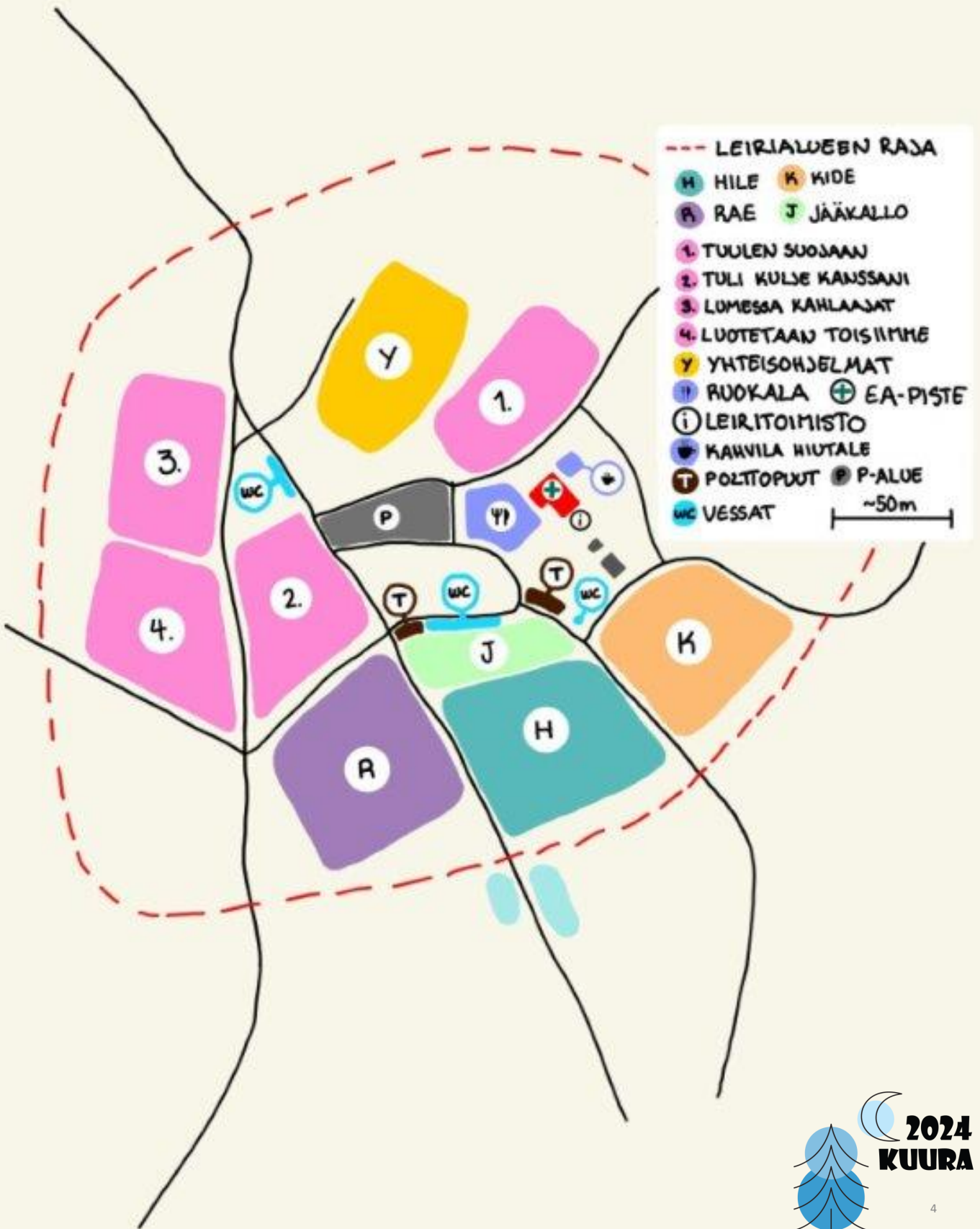
Neljän leiripäivän aikana pääset sukeltamaan leirimme tarinaan, nauttimaan talvileirin tunnelmasta ja toivottavasti talvisesta leirisäästä. Me leirinjohtajat ja koko muu staabi ollaan aherrettu kulunut vuosi leirin eteen, jotta saataisiin mieleenpainuva ja muistoihin jäävä talvileiri teille kaikille!

Nähdään Kuuralla!

Partiovasemmalla,
Nea ja Viima



LEIRIALUEEN KARTTA



LEIRIBIISI KUURASSA

Sävellys: Jukka Vainio

Sanoitus: Kalle Rautiainen & Jukka Vainio

KUURASSA

A1

Keskel tämän metsän, pakkasessa keidän.
Hankeen kaivan paikan, lämmön päälle laitan.

Askelees mä kuulen, halki kylmän tuulen.
Katseestas voin kaivaa, kuun ja tähdet taivaan.

BRIDGE

Kaukaa ihastun, sun silmien tuikkeeseen
Kun katselen sua, luot uskon rakkauteen

B1

Se on Kuurassa
Se on Kuurassa
Beibi sydämeni on suhun Kuurassa

Se on Kuurassa
Se on Kuurassa
Beibi sydämeni on suhun Kuurassa

Beibi sydämeni on suhun Kuurassa

A2

Lähetit sä viestin, mitä vielä mietin.
Luoksesi mä riensin, aina tämän tiesin.

Pelko sisään hiipii, sydäntäni riipii.
Hävisit kuin pilviin, etkä katso silmiin.

BRIDGE

Kaukaa ihastun, sun silmien tuikkeeseen
Kun katselen sua, luot uskon rakkauteen

B2

Se on Kuurassa
Se on Kuurassa
Beibi sydämeni on suhun Kuurassa

Se on Kuurassa
Se on Kuurassa
Beibi sydämeni on suhun Kuurassa

C-osa

Kuura, Kuura
Kuura, Kuura
Kuura, Kuura (Luot uskon rakkauteen)

B3

Se on Kuurassa
Se on Kuurassa
Beibi sydämeni on suhun Kuurassa

Se on Kuurassa
Se on Kuurassa
Beibi sydämeni on suhun Kuurassa

Se on Kuurassa
Se on Kuurassa
Beibi sydämeni on suhun Kuurassa (x 2)



AIKATAULU

**KÄÄNNÄ NÄYTTÖ
TOISINPÄIN!**



Kello	Torstai			Perjantai			Lauantai			Sunnuntai		
	Kide	Hile	Rae	Kide	Hile	Rae	Kide	Hile	Rae	Kide	Hile	Rae
7:00				HILJAISSUUS PÄÄTTY			HILJAISSUUS PÄÄTTY			HILJAISSUUS PÄÄTTY		
8:00				Aamiainen				Aamiainen				Aamiainen
8:30					Aamiainen			Aamiainen				
8:30						Aamiainen			Aamiainen			
9:00												
9:30												
10:00				Ohjelma			Ohjelma			Leirin purku		
10:30				Ohjelma			Ohjelma			Leirin purku		
11:00				Bussien saapuminen			Ohjelma			Leirin purku		
11:30												
12:00				Lounas				Lounas				Lounas
12:30				Lounas (omilla kyydeillä saapuminen 12:00-12:30)								
13:00								Lounas				Lounas *
13:30												
14:00				Leirin rakentaminen			Ohjelma			Lähtö		
14:30				Leirin rakentaminen			Ohjelma			Lähtö		
15:00				Leirin rakentaminen			Ohjelma			Lähtö		
15:30												
16:00						päivällinen						
16:30				päivällinen				päivällinen				päivällinen
17:00												
17:30						päivällinen						
18:00												
18:30												
19:00				Avajaiset			Alaleirin omaa ohjelmaa			Päätäjaisät		
19:30				Avajaiset			Alaleirin omaa ohjelmaa			Päätäjaisät		
20:00				Avajaiset			Alaleirin omaa ohjelmaa			Päätäjaisät		
20:30				Iltaapala				Iltaapala				Iltaapala
21:00												
21:30												
22:00->				HILJAISSUUS			HILJAISSUUS			HILJAISSUUS		

SAAPUMINEN JA POISTUMINEN

Yhteiskuljetukset

Yhteiskuljetuksella saapuville toimitetaan bussiaikataulut viikolla 50. Jokainen osallistuja nousee yhteiskuljetuksen kyytiin lippukuntansa osoittamasta paikasta, ellei asiasta ole toisin sovittu leiriorganisaation kanssa. Leiriltä palataan samaan paikkaan kuin mistä lähdettiin.

Kulku omalla kyydillä

Omalla kyydillä voi saapua leirille ennen yhteiskuljetusten saapumista tai sen jälkeen. Leirille voi saapua kello 10:00-10:15 tai 12.20-12:45. Poistuminen sunnuntaina tapahtuu samalla mallilla kello 13:00-13:15 tai 15:20-15:35.

Telttakuntien tavaroiden kuljettaminen

Telttakuntien tavaroiden kuljettaminen leiripaikalle on lippukuntien vastuulla. Tavaroita saa tuoda leirialueelle keskiviikkona 3.1.2024 ja torstaina ennen kello kymmentä. Jos olet tulossa omalla kyydillä ja sinulla on parkkilupa, voit tuoda tavarat samalla kun saavut leirille. Leirin päättyessä tavaroita voi noutaa maanantai kello 12 saakka. Valitettavasti yhteiskuljetukseen ei mahdu telttakuntien yhteisiä tavaroita. Ongelmatilanteessa ota yhteys leiritoimistoon kuura2024@partio.fi.

LEIRITOIMISTO

Kuuran leiritoimiston löydät asuntoautolta keskeiseltä paikalta ruokalan läheltä ja sieltä saat aina apua.

Leiritoimisto on hyvä tietotoimisto: mitä, missä ja koska tapahtuu Kuuralla. Ongelmatapauksissa voit tulla leiritoimistoon. Toimistossa on myös löytötavarapiste, joten mikäli löydät tai olet hävittänyt tavaroita, käy leiritoimistossa.

MUISTA ilmoittautua leiritoimistolle tullessasi ja lähtiessäsi leiriltä.

Kuuralle saavuttaessa ilmoitaudutaan leiritoimistolla joko ryhmissä tai henkilökohtaisesti. Tämä riippuu siitä, saavutko yhteiskuljetuksella vai omalla kyydillä. Yhteiskuljetuksella saapuvista lähijohtaja huolehtii, että oma ryhmä on ilmoittautunut. Huomioithan, että partion jäsenmaksun sekä leirimaksun pitää olla maksettuna ennen leiriä. Jos maksu jää viime hetkeen, ota kuitti tai ote verkkopankista mukaan, ja näytä se ilmoittautumisen yhteydessä.

Pois lähtiessä ilmoitaudutaan myös leiritoimistolla joko henkilökohtaisesti tai ryhmissä. Tämä riippuu siitä millä tavalla poistut leiriltä, käytäntö on sama kuin saavuttaessa.

ALALEIRIT

Hile

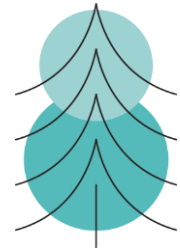
Alaleirijohtajat: Beda Anttila ja Enni Liinoja

Väri: turkoosi

Huuto:

Koko metsä raikaa,

Hile täynnä taikaa



Tervetuloa Hileeseen, Kuuran taianomaisimpaan alaleiriin! Hile kutsuu nauttimaan talven taiasta aamusta iltaan ja mukaan kannattaa pakata oma taikasauva taikatempukilpailuun, koska luvassa on talvileirikokemus vailla vertaa.

Seuraa siis Hileen kimallusta ja loitsi itsesi suureen seikkailuun!

Kide:

Alaleirijohtajat: Antti Holkeri ja Leevi Vähämaa

Väri: oranssi

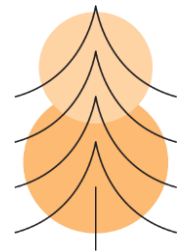
Huuto:

Tuiskussa Virttaan,

Kiiltää sekä hohtaa,

Komia ja kaunis on,

Kide huikea verraton!



Kuulutus! Kide kutsuu kaikki talven ystävät alaleiriinsä. Kiteen leiritunnelma rakentuu yhteiselle kokemukselle, jossa alaleiri tuo leiritunnelman aivan oman telttasi lähiympäristöön. Uudet tuttavuudet, mahtava leirielämä ja ikimuistoiset kokemukset odottavat sinua alaleiri Kiteessä. Lähde rohkeasti mukaan!

Rae:

Alaleirinjohtajat: Reetta Näränen ja Ella Virtanen

Väri: violetti

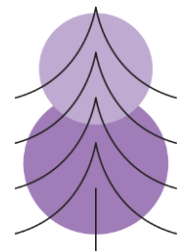
Huuto:

Rohkeasti nauretaan,

Ystäviä autetaan,

Ei pakkaneenkaan pure,

Rae rae rae!

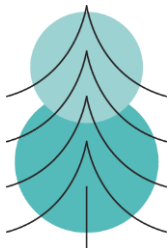


Oletko valmis? Rakeen lämminhenkisen ilmapiiriin voi jo tuntea. Rakeen energisessä ja vauhdikkaassa tunnelmassa sattuu päivän aikana kaikenlaisia tilanteita, illan tullen kuitenkin pääsee tunnelmalliseen kipinään.

ALALEIRIJAOT

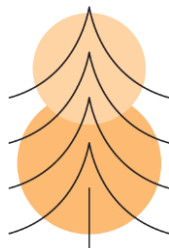
Hile

Ahlaisten Ankkurit
Auran tytöt
Honkahukat
Jokikylän pojat
Kairankiertäjät
Laitilan Lumikit
Liedon Eränkävijät
Merimaskun Reimarit
Mietoisten Kolopuutintit
Mikaelin Sinikellot
Mikaelin Siniset
Piikkiön Tammipartio
Pyhärannan Korpiankkurit
Raision KilliNallit
Sauvon Hakkiset
Tornipääskyt
Turun Metsänkävijät
Turun Versot
Uudenkaupungin Merihait



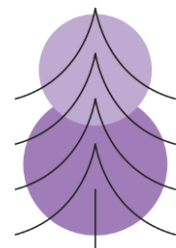
Kide

Kaksikerran Kaksoispiste
Karimo
Koroisten Ritarit
Koroisten Sarpiot
Käppäräpartio
Louhen-Tytöt
Luvian Louke
Maarian Kämmevät
Messukylän Metsäpojat
Mynämäen Maahiset
Myrskypoijat
Narvin Kajo
Nousiaisten Henrikin lippukunta
Nuotiotytöt
Porin Tulitikut
Rauman Partiotytöt
Ruskon Maunun Partio
Tasalam Boja
Turun Sinikotkat
Tuulihaukat
Yläneen Korpijunkkarit



Rae

Alastaron Jyväset
Auran Tähtipojat
Harjavallan Pirkat
Kaarinan Korpiklaani
Kaarinan Ristiritarit
Kaarinan Sädetytöt
Kupittaaan Henrikin pojat
Kuusenkävyt
Kyrön Kiurut ja Kokot
Liekkitytöt
Littoisten Pirtapiiat
Loimaan Nuotioloimut
Loimaan Saviset
Marttilan Martit
Mellilän Menninkäiset
Nakkilan Partiolaiset
Puhurin Pojat
Pöytyän Pöllöt
Rajakivenkiertäjät
Rantakaarinat
Säkylän Partio
Tavastin Liljat
Teljän Partio
Turun Tähtitytöt



ALALEIRIEN KOHTAUSPISTE JÄÄKALLO

Jääkallo on kaikkien alaleirien yhteinen alue, joka tuo Hileen, Kiteen ja Rakeen yhteen. Jääkalloon voit tulla tapaamaan muissa alaleireissä yöpyviä partiokavereitasi, pelaamaan pihapelejä tai muuten vaan hengaillemaan. Voit vieraila jääkallossa aina ohjelmien välissä!

MAJOITTUMINEN ALALEIRISSÄ

Kuuralla majoitutaan alaleireissä ja majoittuminen tapahtuu telttakunnittain. Telttakunta muodostuu yhdessä puolijoukkueteltassa majoittuvista henkilöistä. Tavoitteena on, että yhdessä puolijoukkueteltassa eli telttakunnassa majoittuu 10 - 15 henkilöä. Jos lippukunnasta on yli 10 osallistujaa, lippukunta voi muodostaa telttakunnan oman lippukuntansa kesken. Mikäli leirille on yhdestä lippukunnasta ilmoittautunut alle 10 osallistujaa, alaleirien johtajat muodostavat telttakunnat ja ovat lippukuntiin erikseen yhteydessä sähköpostilla. Telttakunnan tulee valita keskuudestaan telttakunnan johtaja, joka on yli 18-vuotias ja vastaa telttakunnan leiriarjen sujuvuudesta.

Telttakunnanjohtajan vastuutehtäviä ovat:

- * vastaa telttakunnan yhteisten varusteiden hankkimisesta ja kulkeutumisesta Kuuralle ennen leirin alkua ja takaisin leiriltä sen päättymisen jälkeen
- * kipinävuorojen jakaminen ja kipinämikron tehtäviin opastaminen
- * teltan paloturvallisuudesta huolehtiminen
- * teltan lämmityksestä huolehtiminen (katsoo, että telttä lämmitetään illalla ja että kamina ei jää päiväksi valvomatta päälle)
- * alaleirien päivittäiseen tapaamiseen osallistuminen
- * hiljaisuuden noudattamisesta iltaisin klo 22.00 - 07.00.
- * telttakunnanjohtaja liittyy alaleirin yhteiseen Whatsapp-ryhmään.

Kipinämikko

Kuuralla yövymme puolijoukkueltoissa, jotka lämmitetään puulämmitteisellä kamiinalla. Yön aikana kamiinaa valvoo ja tulta ylläpitää kipinämikko tai kipinämikkopari. Kipinävuorot (1-2 tuntia per vuoro) jaetaan yöpyjien kesken ennen nukkumaanmenoa. Suosittelemme, että ainakin seikkailijat toimivat kipinämikkovuorossa pareittain.

Kipinämikon tehtäviä kipinävuorossa ovat:

- *Olet vastuussa nukkuvien turvallisuudesta sekä nukkumismukavuudesta
- *Vältä puhumista. Jos on tarve puhua, niin puhu kuiskaamalla. Salli muiden nukkua toimimalla hiljaa.
- *Pidä huolta, että puita on riittävästi myös vuorosi jälkeen.
- *Vahdi, etteivät kuivatettavat varusteet kuumene liikaa tai kukaan osu unissaan kamiinaan.
- *Lisää puita usein, vähän kerrallaan, ylläpitääksesi tasaista lämpötilaa.
- *Jos teltassa on elävällä tulella palava myrskylyhty, muista vahtia myös myrskylyhtyä. Säädä taitojesi mukaan liekkiä tarvittaessa pienemmälle tai pyydä aikuiselta apua.
- *Pysyttele hereillä, voit lukea esimerkiksi kirjaa, sarjakuvia tai kirjoittaa Kipinävihkoon.
- *Herätä seuraava kipinämikko vuorosi lopuksi. Vuorosi päättyy vasta, kun seuraava kipinämikko on poissa makuupussista ja täysin valmiina tehtävään.
- *Jos olet epävarma miten toimia, herätä telttakunnan johtaja tai muu aikuinen ja kysy neuvoa, miten toimia.



SUURET YHTEISOHJELMAT

Kaboom! Kuuran suurohjelmot kokoavat koko leirin yhteen paikkaan nauttimaan spehtaakkelimaisesta showsta. Luvassa on ainakin yhteislaulua, esityksiä sekä unohtumattomia elämyksiä. Torstai-illan avajaiset eivät jätä ketään kylmäksi. Lauantai-iltana päättäjaisissä suurohjelmot kokoaa kaikki vielä kerran yhdessä viihtymään.

Kannattaa treenailla Kuuran oma leiribiisi jo ulkoa niin päästään laulamaan sitä myös yhdessä!

OHJELMALAAKSOT

Tuulen suojaan

Talven viima ja sade saattavat julmia ja raakoja, siksi on suojauduttava niiltä. Kuinka sinä suojautuisit? Millaisen suojan itsellesi rakentaisit? Selviäisinkö siinä yön yli, yksin vai porukalla?

Tuli kulje kanssani

Pakkanen paukkuu ja hanki kimaltelee pakkasessa. Tuli, kulje kanssani ja anna lämpöä kylmää vastaan. Mikä olisikaan paras nuotio yöpyä, entä tehdä ruokaa? Vaiko ihan vain tunnelmaa kylmenevään Iltaan?

Lumessa kahlaajat

Ikinä sitä ei toivo, mutta varautua pitää. Mitä jos tapahtuu jotain ja partiokaveri on saatava pois maastosta? Ei ole kuuluuutta, joten matkaa on taitettava ennen kuin apua saadaan? Miten itse saisit kaverin pois metsästä? Olisiko meillä sinulle vinkkiä?

Luotetaan toisiimme

Niin, se on kaiken lähtökohta, luottamus kaveriin, retkiporukkaan, ystäviin. Nyt on aika luottaa ja sen avulla selvittää tämä laakso. Kuka ohjaa, kuka kulkee, kuka eksyy, kuka löydetään? Tule selvittämään, miten teillä homma toimii.



LEIRIKAHVILA HIUTALE

Hiutale on Kuuran oma leirikahvila, josta jokainen voi ostaa pieniä herkuja leiripäivien iloksi. Tarjolla on pieni määrä juomia, makeaa ja suolaista syötävää. Hiutaleesta voit ostaa myös passin, jolla saat omaan mukiisi kahvia, teetä ja kaakaota, näin ei joka kerta tarvitse maksaa erikseen.

Perjantai-iltana on tarjolla samoajille suunnattua ohjelmaa. Lauantaina on vuorossa vaeltajien ja aikuisten ilta. Teemailloissa tarjolla myös suussasulavia herkuja, joita ei Hiutaleen valikoimista muuten löydä!

Varaa mukaasi käteistä kolikoiden muodossa tai pankkikortti leirikahvilan ostoksia varten!

Hiutale on avoinna torstaista lauantaihin. Hiutale aukeaa päivittäin lounaan jälkeen ja pitää pienen "pakkasiestan" päivällisen aikana, keräten voimia kylmenevän illan aukiolotunteihin.

PUHELIMET JA SOME LEIRILLÄ

Kuuralla ei tarvita puhelimia ohjelmalaaksoissa. Oman puhelimen voi siis halutessaan jättää kokonaan kotiin!

Leiriläisten ei ole mahdollista ladata puhelinta kesken leirin. Jos leirillä haluaa käyttää puhelinta, kannattaa mukaan ottaa täyteen ladattu virtapankki ja pakata molemmat vedenpitävästi. Leiriorganisaatio ei vastaa osallistujien puhelimista.

Lähijohtajilla on mahdollisuus ladata puhelimiaan. Kotiväkeen saa siis tarvittaessa aina yhteyden lähijohtajien tai leiriorganisaation kautta.

Kuuralla saa ottaa kuvia ja jakaa niitä somessa. Muista kuitenkin aina kysyä lupa, jos kuvassa näkyy muita ihmisiä! Leirin hashtag on #kuura2024. Lisäksi postauksiin voi laittaa #lspartiopiiri ja #partioscout, jos haluat että muutkin löytävät leirikuviesi äärelle. Kuviin voi merkitä myös meidän Instagram -tilin kuura_2024. Kuuran instaa kannattaa seurata jo ennen leiriä, sillä siellä on mielenkiintoista sisältöä leiriin liittyen, sekä joulukalenteri!



TURVALLISUUS KUURALLA

Turvallisuus auttaa tilanteessa, kun omat keinot ovat loppu. Turvallisuuteen kuuluu järjestyksenvalvonta, pelastus sekä ensiapu. Kaikkia turvallisuuden tyyppejä voi nykäistä hihasta ja heiltä saat apua.

Leirillä sinulla tulee olla omat ensiapuvälineet ja henkilökohtaiset lääkkeet (mm. särkylääkkeet, omat reseptilääkkeet) joilla pärjät pienet haaverit omatoimisesti tai lähijohtajan tuella. Jos lääkkeesi ei siedä jäätymistä/lämpötilavaihtelua niin sen voi tuoda säilöön ensiapupisteelle. Suurin osa lääkkeistä kestää kamiinateltassa säilyttämisen. Leirillä tulee syödä ja levätä riittävästi. Kun nälkä ja väsymys iskee, leirifilisi laskee ja tulee kylmä. Pukeutuminen talvileirillä on tärkeää, joten muistathan ottaa säänmukaiset vaatteet mukaan ja vaihtaa tarpeeksi usein kuivaa päälle.

Leirillä on paljon tulta, joten toimithan asiallisesti kamiinoiden ja nuotioiden lähistöllä. Tulta ei saa tehdä omin päin, vaan lähijohtajat antavat luvan kamiinoiden sytytykselle. Telttojen turvaväli on 4 metriä. Leirin omia järjestyssääntöjä sekä Suomen lakia tulee noudattaa. Tarvittaessa leiriläinen voidaan poistaa leiriltä omakustanteisesti, jos sääntöjä rikotaan.

Teemme yhdessä turvallisen leirin, tarvitsemme siihen jokaista leiriläistä avuksi, joten toimi turvallisesti ja mieti ennen kuin toimit. Jos kuitenkin jotain sattuu, turvan saa kiinni puhelimitse 041 725 1936 tai ensiapupisteeltä. Jos tulee tilanne, jossa soittaisit hätäkeskukseen siviilissä, soita myös leirillä. Ilmoita tämän jälkeen tilanteesta myös turvallisuudelle mahdollisimman nopeasti. Käytäthän soittaessa 112 sovellusta.

LEIRIN SÄÄNNÖT

Päihteet ja tupakointi

Kuura on päihteetön ja savuton leiri. Päihteet eivät kuulu partiokulttuuriin eikä niitä käytetä partioleirillä. Myös päihtyneenä esiintyminen tai huumausaineiden tuonti ja hallussapito leirialueella on ehdottomasti kielletty. Täysi-ikäisten tupakointi on mahdollista sille erikseen osoitetussa paikassa.

Majoittuminen

Telttojen pystytyksessä noudatetaan neljän metrin turvavälejä. Kamiinan piipuissa tulee olla kipinäverkko.

Kaikilla tulijoilla pitää olla ennen leiriä tiedossa missä puolijoukkueteltassa ja kenen kanssa yöpyvät

Hiljaisuus

Hiljaisuus alaleireissä on kello 23-07

Jätteet

Pidetään leirialue puhtaana. Roskiksia löydät ympäri leirialuetta, muistetaan myös kierrättää mahdollisuuksien mukaan.

Leiri järjestetään Turun Seudun veden kaivoalueella, josta toimitetaan juomavettä 300 000 asukkaan tarpeisiin. Täten minkäänlainen roskaaminen tai luontoon kuulumattomien nesteiden heittäminen maahan on kielletty. Tähän myös sisältyy puskassa käyminen asioilla.

Leiriläisen tunnukset

Leiripipon ja heijastimen tulee olla näkyvissä koko ajan.

Leirialue

Kaikki kulkeminen leirialueelle ja sieltä pois tapahtuu leirin pääportin kautta. Leirialueelta ei saa poistua ilman erillistä ilmoitusta toimistolle.

Tulenteko

Tulenteko on leirillä sallittua ainoastaan sovituissa tilanteissa ja kamiinaa käyttäessä.

Tulta ei saa tehdä omin päin, lähijohtajat antavat luvan kamiinoiden sytytykselle.

Puukot

Leirillä olevat puukot ja muut työkalut on säilytettävä ja kuljetettava omissa suojuksissaan tai niin, etteivät ne aiheuta vaaraa itselle tai muille.

Käyttäytyminen

Kuuralla ei hyväksytä minkäänlaista kiusaamista, häirintää tai syrjintää. Hyvät käytöstavat ovat tarpeen.

Kunnioitathan muiden omaisuutta. Leirialueella olevia rakennuksia, kasvillisuutta tai irtaimistoa ei saa vahingoittaa tai käyttää luvatta.

Muista some-etiketti!

Arvoesineet

Partiovakuutus ei kata hajonneita tai hävinneitä elektronisia laitteita. Kaikki arvokas kannattaa jättää siis suosiolla kotiin.

Muuta

Kaikista leirin epäkohdista tulee ilmoittaa jollekin leirin tekijälle.

Kuuralla noudatetaan myös Suomen lakia.

Leirille saapuessasi sitoudut noudattamaan näitä sääntöjä ja niiden rikkominen voi johtaa leiriläisen poistamiseen leiriltä.

YHTEYSTIEDOT

Leiritoimisto:

Leiritoimistoon voit olla yhteydessä liittyen käytännön kysymyksiin koskien Kuuraa.

kuura2024@partio.fi

Nina "Niilo" Hännikäinen

Puh.nro 050 480 4750

Huom! Numero on käytössä vain leirin aikana.

Partiotoimisto:

Partiotoimisto vastaa kysymyksiin 21.12. saakka, jolloin partiotoimisto suljetaan joulun ajaksi. Toimisto palaa lomalta 2.1.2024.

Heli Matintalo

heli.matintalo@partio.fi

Puh.nro 050 312 9426

Leirinjohtajat:

Leirinjohtajat tavoitat tarvittaessa seuraavien yhteystietojen avulla.

Vilhelmiina "Viima" Hännikäinen:

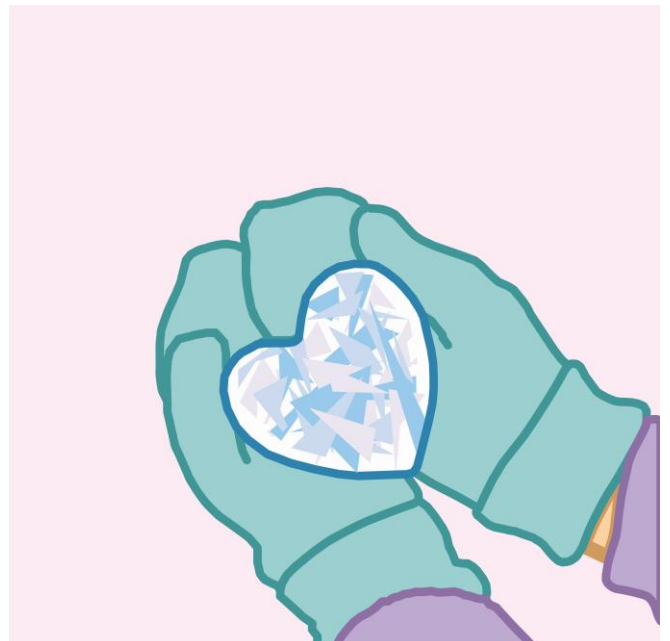
vilhelmiina.hannikainen@partio.fi

Puh.nro 040 555 0927

Nea Laine:

nea.laine@partio.fi

Puh.nro 044 278 1660



HENKILÖKOHTAISET VARUSTEET

Nimikoi kaikki omat varusteesi huolellisesti omalla ja lippukuntasi nimellä.

- * Talvimakuupussi (Comfort-lämpötilan olisi suositeltavaa olla vähintään 0°C tienoilla.)
- * Makuualusta (Talvimakuualusta tai kaksi makuualustaa, esimerkiksi ilmatäytteinen ja solumuovinen. Solumuovisen voi asettaa ilmatäytteisen päälle, jolloin se eristää nukkujan kylmästä maasta.)
- * Rinkka, jonne kaikki varusteet pakataan vedenkestävästi
- * Istuinalusta
- * Puukko
- * Puntillinen tulitikkuja
- * Partiohuivi
- * Otsa- tai taskulamppu + varaparistot/akku
- * Ruokailuvälineet kangaspussissa (lautanen, joka sopii kertakäyttölautasen tukemiseen, muki ja paketillinen kosteuspyyhkeitä käsienpesuun)
- * Juomapullo
- * Henkilökohtaiset hygieniatarvikkeet ja lääkkeet annosteluohjeineen
- * Ensiaputarvikkeet pieniä haavereita varten (laastareita, rakkolaastareita, haavanpuhdistusainetta)
- * Toppatakki ja -housut tai toppahaalari
- * Sadevaatteet
- * Säähän sopivat lämpimät talvikengät
- * 2 kpl villasukat
- * Ainakin kahdet vaihtosukat jokaiselle päivälle
- * 2 kpl lämpökerrasto
- * 2kpl villapaita/fleece
- * Pipo ja kaulahuivi
- * Useat hanskat, jotta märät voi aina vaihtaa kuiviin
- * Lämmin pitkähihainen yöasu ja yöpipo/kypärähuppu
- * Vähintään 1 heijastin, joka on aina näkyvillä
- * **Vapaaehtoiset varusteet:**
- * Virtapankki ja latausjohto kännykän lataamiseen
- * Käteistä rahaa kolikkoina tai pankkikortti kahvilaa varten
- * Termospullo lämpimien juomien säilyttämiseen
- * Rannekello
- * Silmälasikotelo
- * Unilelu
- * Pelikortit, sarjiksiä tms. hiljaista tekemistä kipinävuoroihin



TELTTAKUNNAN VARUSTEET

- * Pj-telttä, kepit, kiilat, maavaate (kiilavalinnassa kannattaa ottaa huomioon, että maa voi olla jäässä)
- * Kamiina (HUOMIO: kamiinan piipussa tulee olla kipinäsuojus)
- * Myrskylyhty polttonesteineen (jos aito tuli, niin kiinnitys vahvalla rautalangalla)
- * Ämpäri sammutusvedelle
- * Ämpäri hampaiden pesuun
- * Ensiapulaukku sisältöineen (200 ml Haavanpuhdistusainetta, 10 kpl epästeriilejä puhdistuslappuja (esim. Mesoft), 8-10 kpl yksittäispakattuja haavataitoksia, eri kokoisia (esim. Mepore), kangaslaastareita tai kangaslaastarirulla ja sakset, 2 kpl ideaalaside 8 cm x 4 cm, 3 kpl harsosiderulla 4 cm x 4 cm, 3 kpl harsosiderulla 8 cm x 4 cm, 2 kpl iso ensiapuside, 2 kpl pieni ensiside, 3 kpl tukiside (nyrjähtäneen nilkan sitomiseen, esim. Coban), 1-2 rullaa haavateippiä (esim. Micropore))
- * Lapio ja harja lumenluontia varten
- * Kello kipinävuoroja varten
- * 2-3 kirvestä
- * 2-3 kaarisahaa
- * 2 trangian kattilaa /pannua, joilla voi lämmittää juotavaa nuotiolla
- * 5-7 paria saksia
- * Narua pj-teltan kuivausnaruja varten
- * Kynä ja kipinävihko kipinävuorojen merkintöjä ja muistiinpanoja varten
- * 2-3 puntillista tulitikkuja
- * Käsisidesiä
- * Rautakanki
- * Liha- tai vastaava muovilaatikko yhteisten tavaroiden säilyttämiseen teltan eteisessä
- * Pressu 2x3 m, tavaroiden suojaamiseksi säältä ennen ja jälkeen leirin
- * Kahvia, kaakaota ja/tai teetä telttakunnan omaan käyttöön. Leirin puolesta aamupalalla on tarjolla kuumaa mehua ja vettä, jota voi käyttää omien kuumien juomien valmistukseen.



Scandinavian Outdoor

SUOSIKKITUOTTEET TALVILEIRILLE

Mukavasti talviretkelle! Miten pukeutua mukavasti talviretkelle, entä millainen makuupussi tai -alusta tulisi ottaa mukaan? Katavasta Elämä Ulkona -oppaastamme löydät asiantuntijomme parhaat vinkit talviretkelle. Skannaa QR-koodi ja inspiroidu!



TALVIMAKUUPUSSI LÄMMITTÄÄ TALVIRETKELLÄ

Nämä makuupussit leiriläisille erikoishinnoin! Merkityn alennushinnan saat Scandinavian Outdoorin verkkokaupassa koodilla *leiriale24* ja myymälässä näyttämällä tätä viestiä. Etu on voimassa 31.12.2023 asti.

159 €

(209 €)



HAGLÖFS MUSCA -26

Tuhti kuitumakuupussikyilmiin öihin. Nukkujan maksimipituus 175 cm. Comfort -17°C., limit -26. Paino 2,6 kg.

159 €

(209 €)



HAGLÖFS TARIUS -18

Hyvä kuitumakuupussi talvikäyttöön. Nukkujan maksimipituus 190 / 205 cm. Comfort -11°C., limit -18. Paino 2,8 kg.

179 €

(199 €)



MARMOT TRESTLES ELITE ECO 0 REGULAR

Miesten talviajan kuitupussi, joka hyödyntää kierrätysmateriaaleja. Comfort -16,5°C. Nukkujan maksimipituus 183 cm.

339 €

(440 €)



MARMOT NEVER SUMMER miehille, maksimipituus 183 cm

MARMOT OURAY REGULAR naisille, maksimipituus 168 cm

Untuvmakuupussi talvikäyttöön. Comfort -18°C. Paino 1,8 kg.

Näitä tuotteita suosittelimme talviretkelle!
Huom! Näistä vielä partiolaisille -10 % alennus.



259 €

EXPED ULTRA 7R MW

Kevyt talvimakuualusta myös todella kylmiin olosuhteisiin. Paino 790 g. R-arvo 7,1.



129 €

RAB STRATOSPHERE 5.5 REGULAR

Todella mukava ympärivuotinen alusta. Paino 785 g. R-arvo 5,5.



49,90

SCANDINAVIAN OUTDOOR 4 VUODENAJAN MAKUUALUSTA

Erittäin kestävä, laadukas ja kevyt alusta talvikäyttöön. Paino 460 g.



115 €

DEVOLD EXPEDITION LONG JOHN DEVOLD EXPEDITION LADY LONG JOHN

Mukavat merinovillaiset alushousut kylmiin olosuhteisiin.

125 €

DEVOLD EXPEDITION MAN ZIP NECK DEVOLD EXPEDITION LADY ZIP NECK

Merinovillainen testivoittajapoolo kylmiin olosuhteisiin!

*) Ei koske partiotuotteita.

SCANDINAVIANOUTDOOR.FI

MYYMÄLÄT:

HELSINKI FORUM | VANTAA TAMMISTO | RAISIO KUNINKOJA | PORI PUUVILLA | SALO | PIRKKALA VESKA

